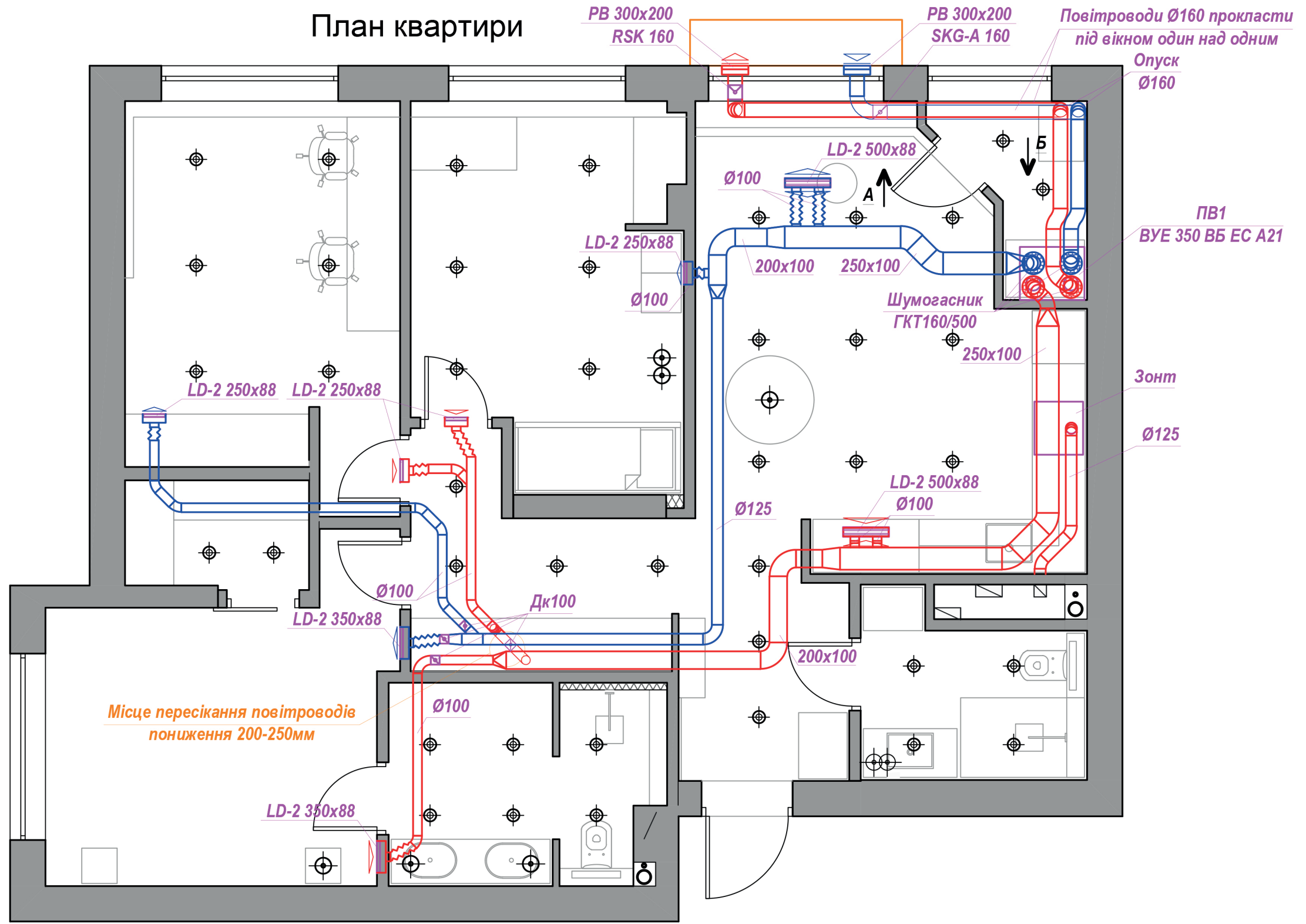


План квартири



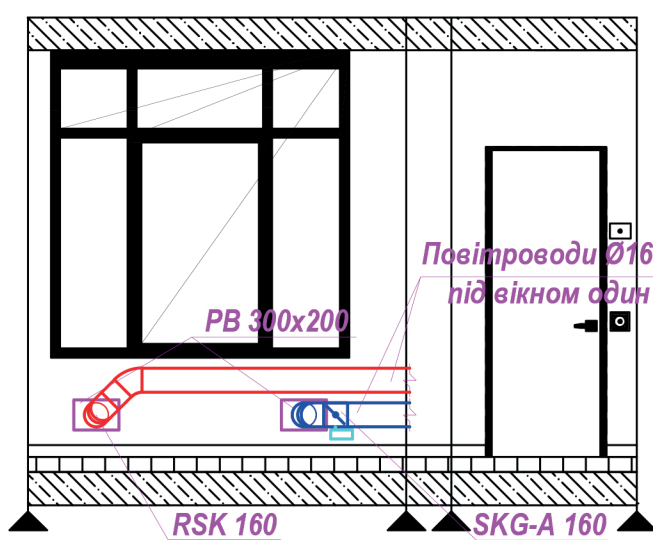
Умовні позначення:

- Припливний повітропровід.
- Витяжний повітропровід.
- Дроселюючий клапан.
- Зворотній клапан.
- Вентиляційна ґратка (Лінійний дифузор).

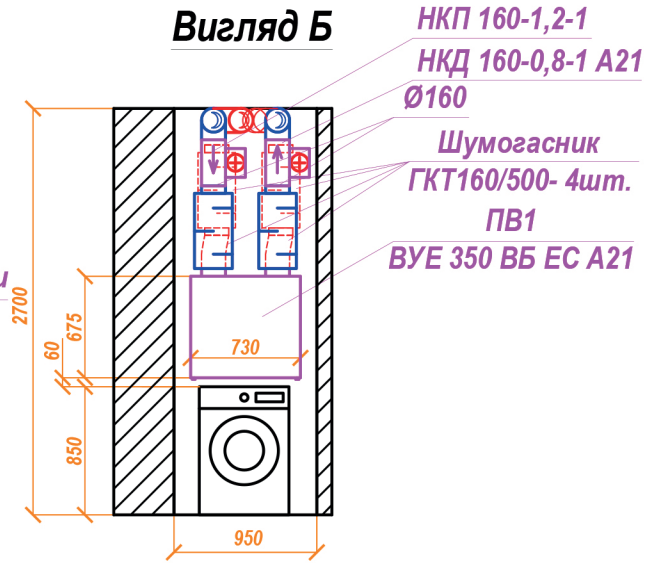
Примітка:

Повітроводи забору повітря з вулиці, а також викиду ізолюються термоізоляцією "K-Flex" б=20мм.
Пробиття отворів у фасадній стіні виконуються за погодження власником квартири із керуючою компанією.

Вигляд А



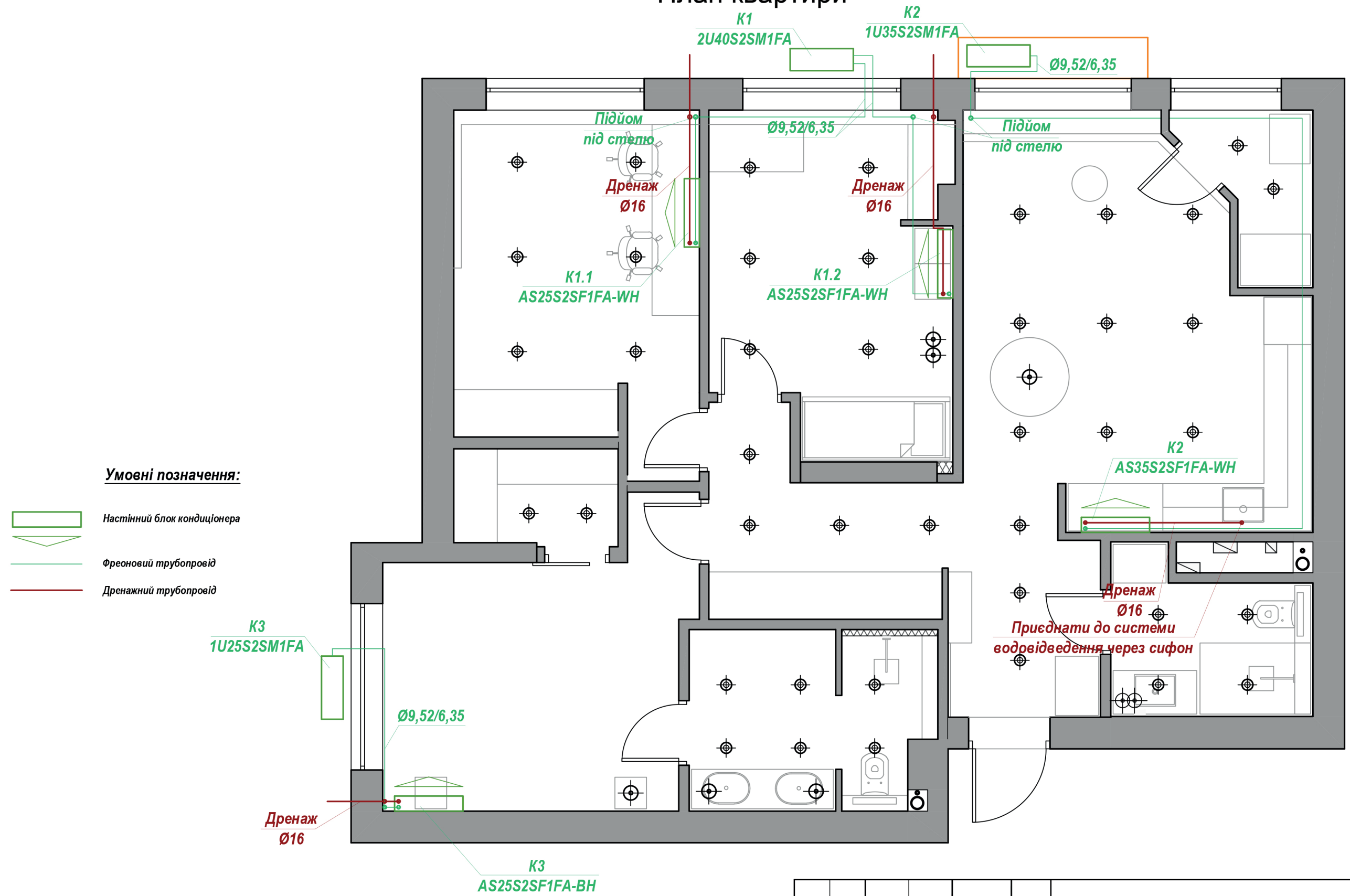
Вигляд Б



| Зм. | Кільк. | Арк. | № Док. | Підпис | Дата |
|-----------|--------|------|--------|--------|------|
| Розробив | | | | | |
| Перевірив | | | | | |
| Н. контр. | | | | | |
| ГІП | | | | | |

| | | | |
|---------------------------------|--------|-------------|---------|
| -1-0В | | | |
| Житлова квартира | | | |
| Зм. | Кільк. | Арк. | Аркушів |
| Розробив | | | 3 |
| Перевірив | | | |
| Н. контр. | | | |
| ГІП | | | |
| Вентиляція | | РП | |
| План квартири М 1:50 | | Система ПВ1 | |
| ЕКСПЕРТ З ІНЖЕНЕРНИХ РІШЕНЬ | | | |

План квартири



Погоджено:


| | |
|---------------|--|
| Зам. інв. № | |
| Підпис і дата | |
| Інв. № орг. | |

| | | | | | | | | | | |
|-----------|--------|------|--------|--------|------|---------------------------------|--|-------|---------|--|
| | | | | | | -1-0В | | | | |
| | | | | | | Житлова квартира | | | | |
| Зм. | Кільк. | Арк. | № Док. | Підпис | Дата | Кондиціонування | Стадія | Аркуш | Аркушів | |
| Розробив | | | | | | | План квартири М 1:50 Система К1, К2, К3 | РП | 5 | |
| Перевірів | | | | | | | | | | |
| Н. контр. | | | | | | | | | | |
| ГП | | | | | | | | | | |
| | | | | | | ЕКСПЕРТ З ІНЖЕНЕРНИХ РІШЕНЬ | | | | |

| Позиція | Найменування і технічна характеристика | Тип, марка позначення документа, | Код обладнання, виробу, матеріалу | Завод-виробник | Одиниця виміру | Кількість | Маса одиниці, кг. | Примітки |
|---------|---|----------------------------------|-----------------------------------|----------------|----------------|-----------|-------------------|----------|
| | ВЕНТИЛЯЦІЯ | | | | | | | |
| ПВ1 | Припливно-витяжна установка з пластинчастим рекуператором, електричним догрівом, фільтрами G4/G4, вентиляторами та влаштованою системою автоматики. L=240/240м³/год, P=150/150Па. | ВУЕ 350 ВБ ЕС А21 | | Vents | компл. | 1 | | |
| | Пульт керування | A25 | | Vents | компл. | 1 | | |
| | Електрокалорифер попереднього нагріву повітря | НКП 160-1,2-1 | | Vents | компл. | 1 | | |
| | Електрокалорифер догріву повітря | НКД 160-0,8-1 А21 | | Vents | компл. | 1 | | |
| | Зовнішня ґратка | 3070-1Н 300x200 | | | шт. | 2 | | |
| | Лінійний дифузор | LD-2 500x88 | | ПП Григоренко | шт. | 2 | | |
| | Лінійний дифузор | LD-2 350x88 | | ПП Григоренко | шт. | 2 | | |
| | Лінійний дифузор | LD-2 250x88 | | ПП Григоренко | шт. | 4 | | |
| | Шумогасник | ГКТ 160/500 | | СТ Спецмонтаж | шт. | 4 | | |
| | Хомут | AP160 | | Salda | | 4 | | |
| | Дросель-клапан | Дк 100 | | СТ Спецмонтаж | шт. | 4 | | |
| | Зворотній клапан | RSK 160 | | Salda | шт. | 1 | | |
| | Повітряний клапан під сервопривід | SKG-A 160 | | Salda | шт. | 1 | | |
| | Сервопривід | 225-230T-05 | | Gruner | шт. | 1 | | |
| | Повітропровід оцинкований круглого перерізу, б=0,55мм Ø160 | | | СТ Спецмонтаж | м.п. | 14 | | |
| | Повітропровід оцинкований круглого перерізу, б=0,55мм Ø125 | | | СТ Спецмонтаж | м.п. | 9 | | |
| | Повітропровід оцинкований круглого перерізу, б=0,55мм Ø100 | | | СТ Спецмонтаж | м.п. | 10 | | |
| | Повітропровід оцинкований прямокутного перерізу, б=0,55мм 250X100 шина №20 | | | СТ Спецмонтаж | м.п. | 7 | | |
| | Повітропровід оцинкований прямокутного перерізу, б=0,55мм 200X100 шина №20 | | | СТ Спецмонтаж | м.п. | 6 | | |
| | Відвід 90° оцинкований круглого перерізу, б=0,55мм Ø160 | | | СТ Спецмонтаж | шт. | 11 | | |
| | Відвід 45° оцинкований круглого перерізу, б=0,55мм Ø160 | | | СТ Спецмонтаж | шт. | 11 | | |
| | Відвід 90° оцинкований круглого перерізу, б=0,55мм Ø125 | | | СТ Спецмонтаж | шт. | 2 | | |
| | Відвід 45° оцинкований круглого перерізу, б=0,55мм Ø125 | | | СТ Спецмонтаж | шт. | 2 | | |
| | Відвід 90° оцинкований круглого перерізу, б=0,55мм Ø100 | | | СТ Спецмонтаж | шт. | 5 | | |

Погоджено :

| | |
|---------------|--|
| Зам. інв.№ | |
| Підпис і дата | |
| Інв. № ор. | |

| | | | | | | | | |
|-----|--------|------|--------|--------|------|---|-----|---------|
| | | | | | | -1-ОВ.С | | |
| | | | | | | Житлова квартира | | |
| Зм. | Кільк. | Арк. | № док. | Підпис | Дата | | | |
| | | | | | | Вентиляція і кондиціонування | | |
| | | | | | | Стадія | Арк | Аркушів |
| | | | | | | РП | 1 | 2 |
| | | | | | | Специфікація матеріалів та обладнання систем вентиляції та кондиціонування  | | |

| Позиція | Найменування і технічна характеристика | Тип, марка позначення документа, | Код обладнання, виробу, матеріалу | Завод-виробник | Одиниця виміру | Кількість | Маса одиниці, кг. | Примітки |
|---------|---|----------------------------------|-----------------------------------|---------------------|----------------|-----------|-------------------|----------|
| | Відвід 45° оцинкований круглого перерізу, б=0,55мм Ø100 | | | СТ Спецмонтаж | шт. | 7 | | |
| | Відвід 45° оцинкований прямокутного перерізу, б=0,55мм 250X100 | | | СТ Спецмонтаж | шт. | 4 | | |
| | Відвід 90° оцинкований прямокутного перерізу, б=0,55мм 200X100 | | | СТ Спецмонтаж | шт. | 3 | | |
| | Перехід, б=0,55мм 250X100/200X100 | | | СТ Спецмонтаж | шт. | 2 | | |
| | Перехід, б=0,55мм 250X100/Ø160 | | | СТ Спецмонтаж | шт. | 2 | | |
| | Перехід, б=0,55мм 200X100/Ø125 | | | СТ Спецмонтаж | шт. | 1 | | |
| | Перехід, б=0,55мм 200X100/Ø100 | | | СТ Спецмонтаж | шт. | 1 | | |
| | Перехід, б=0,55мм Ø125/Ø100 | | | СТ Спецмонтаж | шт. | 1 | | |
| | Трійник 45°, б=0,55мм Ø125/Ø100/Ø125 | | | СТ Спецмонтаж | шт. | 1 | | |
| | Трійник 45°, б=0,55мм Ø100/Ø100/Ø100 | | | СТ Спецмонтаж | шт. | 1 | | |
| | Фасонні вироби із оцинкованого металу (адптера під ґратки і лінійні дифузори, ніпеля, врізки), б=0,55мм | | | СТ Спецмонтаж | м² | 5 | | |
| | Гнучкий повітровід Ø100 | | | ТОВ Спліт-сервіс | м.п. | 4 | | |
| | Ізоляція K-flex 20 мм | | | ТОВ Спліт-сервіс | м² | 14 | | |
| | Матеріали для кріплення | | | | кг. | 25 | | |
| | КОНДИЦІОНУВАННЯ | | | | | | | |
| K1 | Зовнішній блок мульти спліт системи на два внутрішніх блока.Qx=4,8кВт/Qt=5,2кВт, Nел=1,0/1,7кВт | 2U40S2SM1FA | | Haier | компл. | 1 | | |
| K1.1 | Внутрішній блок мульти спліт системи Flexis Inverter WI-FI | AS25S2SF1FA-WH | | Haier | компл. | 1 | | |
| K1.2 | Внутрішній блок мульти спліт системи Flexis Inverter WI-FI | AS25S2SF1FA-WH | | Haier | компл. | 1 | | |
| K2 | Спліт система настінного типу Flexis Inverter WI-FI Qx=3,5кВт/Qt=4,2кВт, Nел=0,88/1,1кВт | AS35S2SF1FA-WH/ 1U35S2SM1FA | | Haier | компл. | 1 | | |
| K3 | Спліт система настінного типу Flexis Inverter WI-FI Qx=2,6кВт/Qt=3,2кВт, Nел=0,65/0,8кВт | AS25S2SF1FA-BH/ 1U25S2SM1FA | | Haier | компл. | 1 | | |
| | Фреонопровід Ø9,52 в ізоляції k-flex 9мм | | | ТОВ Спліт-сервіс | м.п. | 45 | | |
| | Фреонопровід Ø6,35 в ізоляції k-flex 6мм | | | ТОВ Спліт-сервіс | м.п. | 45 | | |
| | Труба металопластикова для дренажу в ізоляції Ø16 | | | ТОВ Люксом Україна | м.п. | 22 | | |
| | Сифон для дренажу | 199CLPP RED1 | | ТОВ Леон Сервіс Пюс | компл. | 1 | | |
| | Матеріали для кріплення | | | | кг. | 4 | | |
| | Кабельно-провідникова продукція | | | | компл. | 1 | | |

Зам. інв.№

Підпис і дата

Інв. № ор.

| | | | | | |
|-----|-------|------|--------|--------|------|
| | | | | | |
| Зм. | Кільк | Арк. | № док. | Підпис | Дата |

-1-ОВ.С

Лист

2